



Porte automatiche a battente FACE



con motore Brushless ed alimentazione a range esteso 100-240 V
(50/60 Hz) Tecnologia Switch Mode - apertura e chiusura a motore

**la prima vera automazione energy saving che garantisce una reale
riduzione del consumo di energia elettrica**

“niente è più come prima”

Comparazione parametri che determinano il consumo di energia elettrica

COMPETITORS



Macro dati tecnici

Motoriduttore con motore in cc con commutazione a spazzole

Alimentazione 230 V / 50-60 Hz

Potenza nominale = oltre 150 W

Stand-by = non dichiarato

Comparazione parametri che determinano il consumo di energia elettrica

FACE



Macro dati tecnici

Motoriduttore con Motore Brushless

Alimentazione range esteso 100-240 V / 50-60 Hz
Tecnologia Switch Mode

Potenza nominale SW2 = 40 W

Stand-by SW2 = 8 W

Potenza nominale SW5 = 80 W

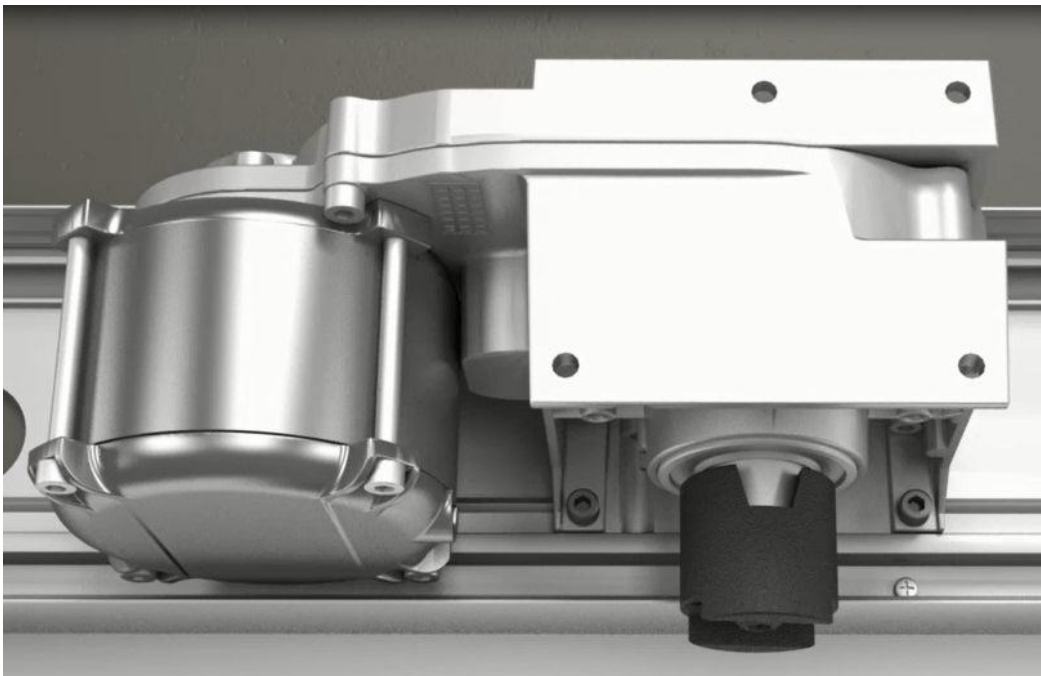
Stand-by SW5 = 8 W

CONTENUTI TECNOLOGICI DISTINTIVI.

Il **gruppo motoriduttore** ha le seguenti principali caratteristiche:

- Impiego di un motore brushless di propria progettazione, in sostituzione del tradizionale motore in CC con commutazione a spazzole, per aumentare l'efficienza, + 30%, e ridurre il consumo di energia elettrica.
- L'elemento principale di usura in un motore in CC sono le spazzole, essendo per definizione il motore Brushless senza spazzole e girando ad una bassa velocità di 260 rpm, è classificabile come tipologia di motore senza usura e la sua vita operativa è più lunga di circa dieci volte, riducendo drasticamente la frequenza degli interventi di manutenzione.
- L'assenza di spazzole rende questi motori molto silenziosi.
- L'esclusivo posizionamento del sensore di hall all'interno del motore, lo rende molto compatto nella sua funzionalità e dimensioni, e al riparo da accidentali rotture causate da involontarie maldestre azioni esterne.
- Il gruppo riduttore è alloggiato in un doppio guscio in getto di alluminio sul quale è fissato il motore Brushless, e dal quale esce il perno di innesto ai bracci di movimento anta. Il sistema di ingranaggi del riduttore, è stato progettato per garantire il massimo rendimento ed una assoluta reversibilità.

Motoriduttore con motore Brushless



L'evoluto **controllo elettronico** di propria progettazione, ha le seguenti principali caratteristiche:

-Alimentazione a range esteso 100-240 V (50/60 Hz), realizzata con Tecnologia Switch Mode, per garantire una maggiore efficienza, +15%, e conseguente riduzione dei consumi di energia.

-Connessione all'alimentazione elettrica tramite un cavo standard, non sono richieste quindi operazioni di allacciamento da parte di personale specializzato.

-Regolazione dei parametri operativi e lettura informazioni di diagnostica mediante display alfanumerico.

-Fornitura con parametri preimpostati in modalità standard, per rendere la porta funzionante senza la necessità di effettuare regolazioni. Tutti i parametri sono tuttavia modificabili per soddisfare ogni specifica particolare esigenza.

-Morsettiere separate e dedicate per ciascun accessorio, per consentire un facile e agevole collegamento dei dispositivi di comando e sicurezza della porta.

-Schedina di memoria micro SD di comune reperibilità, sulla quale vengono salvate le regolazioni impostate per poterle replicare su impianti simili o sullo stesso impianto in caso di sostituzione del controllo elettronico. Può essere inoltre utilizzata anche per caricare nuove funzionalità della porta e memorizzare le info raccolte durante il funzionamento della stessa.

-Ingresso micro USB standard per il collegamento al personal computer, per eseguire operazioni più sofisticate di diagnostica, aggiornamento e controllo.

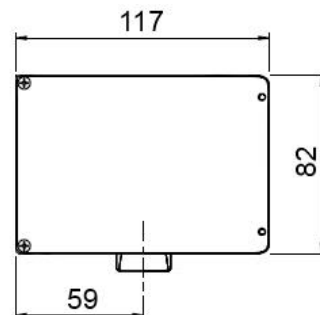
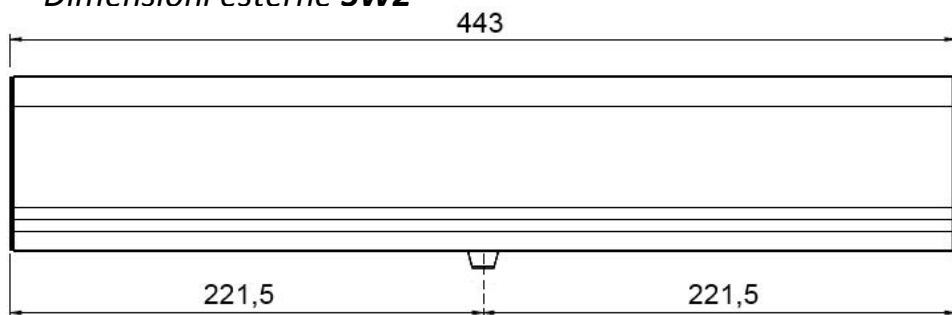
Controllo Elettronico



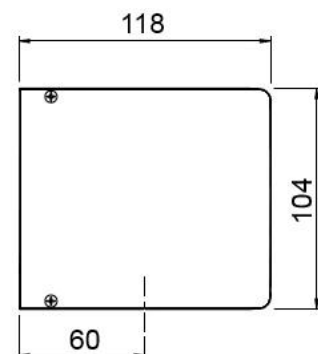
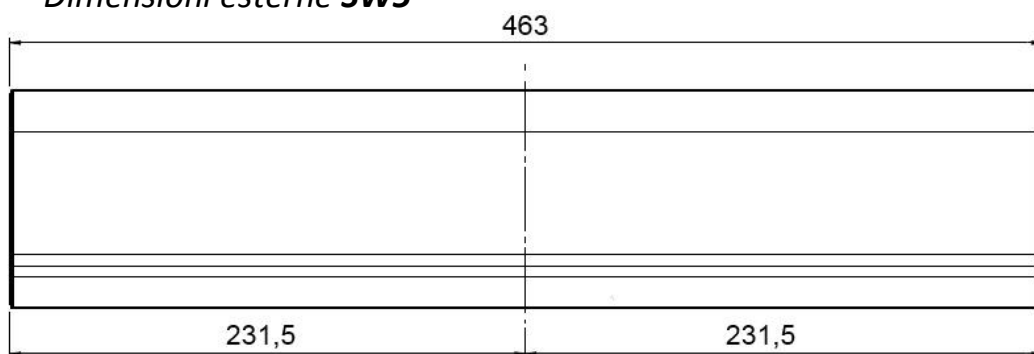
CARATTERISTICHE TECNICHE AUTOMAZIONI

Serie	SW5	SW2																																												
Modello	HEAVY	LIGHT																																												
Dimensioni automazione:																																														
Altezza	104 mm	82 mm																																												
Profondità	118 mm	117 mm																																												
Lunghezza	463 mm	443 mm																																												
Portata massima:	300 kg x 0,8 m	200 kg x 0,8 m																																												
	<table border="1"> <caption>Data for SW5 HEAVY Load Capacity Graph</caption> <thead> <tr> <th>Distance (m)</th> <th>Load (kg)</th> </tr> </thead> <tbody> <tr><td>0,6</td><td>300</td></tr> <tr><td>0,7</td><td>300</td></tr> <tr><td>0,8</td><td>300</td></tr> <tr><td>0,9</td><td>250</td></tr> <tr><td>1,0</td><td>200</td></tr> <tr><td>1,1</td><td>170</td></tr> <tr><td>1,2</td><td>140</td></tr> <tr><td>1,3</td><td>120</td></tr> <tr><td>1,4</td><td>100</td></tr> <tr><td>1,5</td><td>90</td></tr> </tbody> </table>	Distance (m)	Load (kg)	0,6	300	0,7	300	0,8	300	0,9	250	1,0	200	1,1	170	1,2	140	1,3	120	1,4	100	1,5	90	<table border="1"> <caption>Data for SW2 LIGHT Load Capacity Graph</caption> <thead> <tr> <th>Distance (m)</th> <th>Load (kg)</th> </tr> </thead> <tbody> <tr><td>0,6</td><td>200</td></tr> <tr><td>0,7</td><td>200</td></tr> <tr><td>0,8</td><td>200</td></tr> <tr><td>0,9</td><td>150</td></tr> <tr><td>1,0</td><td>120</td></tr> <tr><td>1,1</td><td>100</td></tr> <tr><td>1,2</td><td>90</td></tr> <tr><td>1,3</td><td>80</td></tr> <tr><td>1,4</td><td>70</td></tr> <tr><td>1,5</td><td>60</td></tr> </tbody> </table>	Distance (m)	Load (kg)	0,6	200	0,7	200	0,8	200	0,9	150	1,0	120	1,1	100	1,2	90	1,3	80	1,4	70	1,5	60
Distance (m)	Load (kg)																																													
0,6	300																																													
0,7	300																																													
0,8	300																																													
0,9	250																																													
1,0	200																																													
1,1	170																																													
1,2	140																																													
1,3	120																																													
1,4	100																																													
1,5	90																																													
Distance (m)	Load (kg)																																													
0,6	200																																													
0,7	200																																													
0,8	200																																													
0,9	150																																													
1,0	120																																													
1,1	100																																													
1,2	90																																													
1,3	80																																													
1,4	70																																													
1,5	60																																													
Tempo di apertura e chiusura:	2 - 6 s	2 - 6 s																																												
Classe di servizio	Funzionamento continuo	Funzionamento continuo																																												
Intermittenza	S3 = 100%	S3 = 100%																																												
Alimentazione a range esteso	100 - 240 Vca 50/60 Hz	100 - 240 Vca 50/60 Hz																																												
Potenza nominale	80 W	40 W																																												
Stand-by	8 W	8 W																																												
Carico nominale	40 Nm	25 Nm																																												
Grado di protezione	IP 20	IP 20																																												
Temperatura di funzionamento:																																														
Temperatura minima	-15 °C	-15 °C																																												
Temperatura massima	+50 °C	+50 °C																																												
Regolazioni dei parametri:																																														
regolazioni base	Pulsanti e Display	Pulsanti e Display																																												
regolazioni avanzate																																														
Collegamenti ai dispositivi di comando e sicurezza	Morsettiere ad innesto dedicate	Morsettiere ad innesto dedicate																																												
Uscita per alimentazione accessori esterni	12 Vcc (1 A max)	12 Vcc (1 A max)																																												
Memoria di salvataggio dei dati e delle regolazioni della porta	Micro SD standard	Micro SD standard																																												
Collegamento al personal computer	Micro USB standard	Micro USB standard																																												
Selettore di funzioni elettronico con chiave trasponder	FSD1	FSD1																																												
Selettore di funzioni a 3 posizioni	SWFD	SWFD																																												
Dispositivo di alimentazione a batteria per funzionamento di emergenza	SW5BD	SW2BD																																												
Dispositivo di segnalazione posizione anta	SWSD	SWSD																																												

Dimensioni esterne SW2



Dimensioni esterne SW5



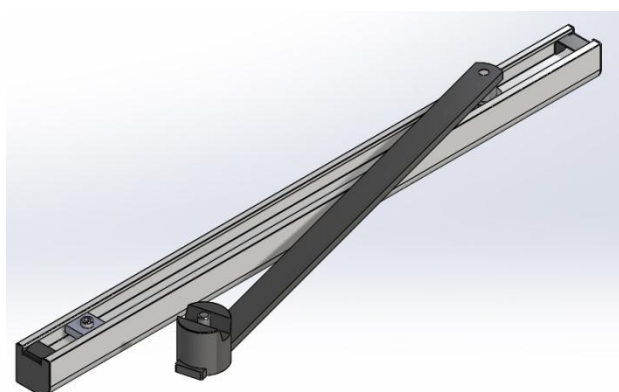
*Esempio SW5
con Braccio Scorrevole a Tirare*



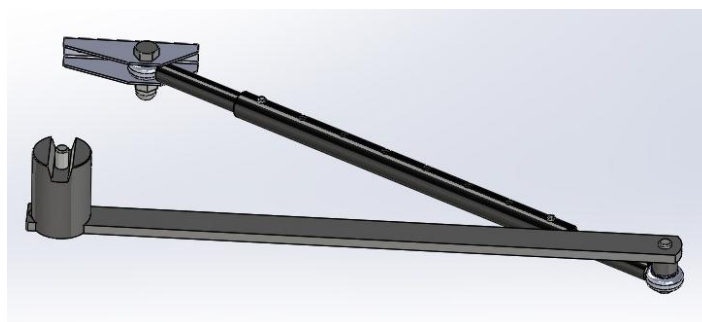
*Esempio SW5 doppia in unico cassonetto
con Bracci Articolati a Spingere*



Braccio Scorrevole a Tirare



Braccio Articolato a Spingere





Innovate to simplify

MARCATURA CE E NORMA EUROPEA EN 16005



Le automazioni FACE sono provviste di marcatura CE, e sono progettate e costruite in conformità ai requisiti di sicurezza della norma europea EN 16005 e delle seguenti direttive europee: Direttiva Macchine (2006/42/CE), Direttiva Compatibilità Elettromagnetica (2004/108/CE) e Direttiva Bassa Tensione (2006/95/CE).

Per la realizzazione dell'impianto utilizzare accessori e dispositivi di sicurezza approvati da FACE.

FACE si riserva la facoltà di apportare modifiche atte a migliorare i prodotti. Per tale motivo le illustrazioni e le informazioni che compaiono nel presente documento sono da intendersi non impegnative.

La presente edizione del documento annulla e sostituisce le precedenti. In caso di modifica verrà rilasciata una nuova edizione.

Ulteriori informazioni sono disponibili sui Manuali Tecnici visionabili nel sito www.facespa.it.

FACE S.p.A.

Viale delle Industrie, 74 - 31030 Dosson di Casier (TV) – Italy

Fax +39 0422 380414 \ Phone +39 0422 492730

E-mail: info@facespa.it \ www.facespa.it

